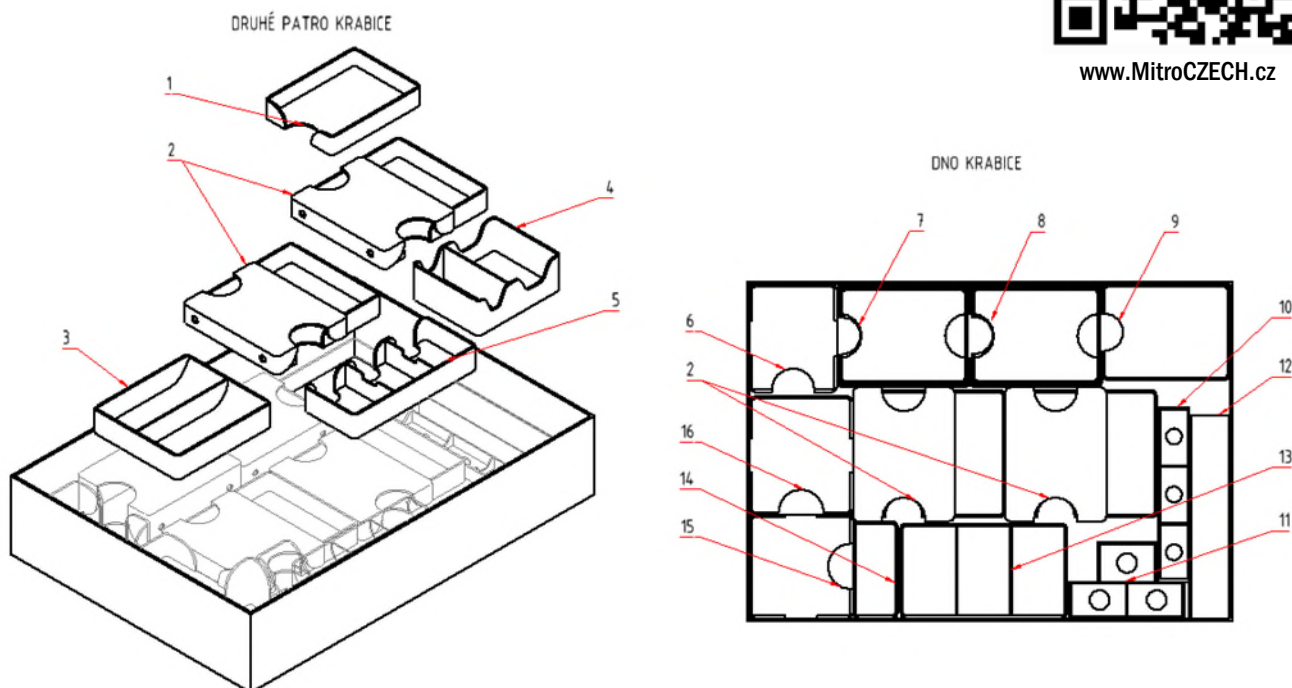




Insert pro hru ZTRACENÝ OSTROV ARNAK + Velitelé Expedic



Popis výrobku

Insert je určen pro rozřídění, uložení, skladování herních komponent, rychlejší set-up hry a pohodlnější hraní hry **Ztracený Ostrov Arnak** společně i s rozšířením **Velitelé Expedic**.

Seznam všech 26 dílů a jejich popis:

1. krabička pro uložení **základních karet Velitelů expedic**.
2. **4x** krabičky hráče pro uložení **základních karet a žetonů s figurkami**, jedna pro každou barvu.
- horní oddělovací část můžete používat jako krabičku pro odhazování karet a spodní část pro karty jako dobírací balíček.
3. Box pro **žetony mincí a kompasů**
- slouží pro uskladnění karet.
4. Box pro uložení **žetonů Velitelů expedic a počátečního hráče**
5. Box na uložení **žetonů pomocníků a Měsíčních holí**
6. Box pro uložení **destiček Lokalit úrovně I**
7. Krabička pro uložení **karet Artefaktů**
- horní oddělovací část můžete používat jako krabičku pro odhazování karet.

8. Krabička pro uložení **karet Vybavení**
- horní oddělovací část můžete používat jako krabičku pro odhazování karet.
9. Krabička pro uložení **karet Strachu**
10. Krabička pro uložení **žetonů legend první úrovně**
11. Krabička pro uložení **žetonů legend druhé a třetí úrovně**
12. Box pro uložení **žetonů Sošek, Objevů, Rezerv a Blokovacích žetonů**
13. Krabička pro uložení **Kamenných destiček, Hrotů a Drahokamů**
14. Box pro uložení **destiček pro sólovou hru**
15. Box pro uložení **destiček Strážců**
16. Box pro uložení **destiček Lokalit úrovně II**

Pro lepší představu a návod na uložení desek Velitelů a ostatních komponentů doporučuji zhlédnout video-návod na youtube kanále MitroCZECH, nebo můžete přímo načíst QR kód.

UPOZORNĚNÍ:

Materiál PLA, ze kterého je Váš výrobek vyroben, by neměl být vystavován teplotám nad 55°C. Neskladujte v blízkosti tepelných zdrojů a vyhněte se působení přímého slunce - hrozí deformace.

Zacházejte s ním obezřetně, není to hračka a při použití síly či pádu se může nevratně poškodit.

Údržbu je možné provádět hadříkem namočeným ve vlažné vodě.



PLA (polylactic acid – kyselina polyléččná) je biologicky plně odbouratelný materiál, vyráběný z kukuřičného nebo bramborového škrobu či z cukrové třtiny. Je rozpustný v hydroxidu sodném.